

Fe de erratas

Por error, la figura 5 sobre curvas de supervivencia del trabajo del Dr. Gonzalez Moreno y colaboradores publicado en el último número de nuestra Revista (Rev Urug Cardiol 2015;30:148-159) se imprimió en baja calidad, siendo de difícil lectura. La reproducimos ahora en el formato apropiado. Nuestras disculpas a los autores y lectores.

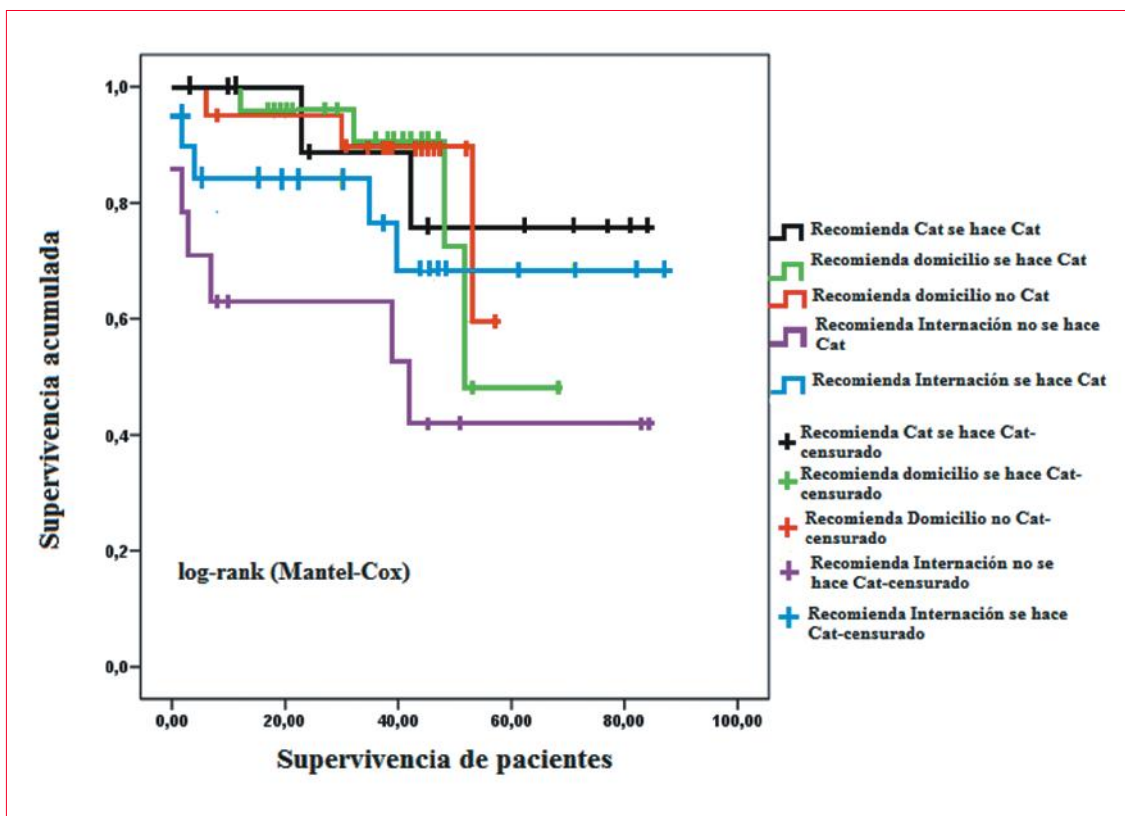


Figura 5. Curvas de supervivencia

Respuestas correctas a la autoevaluación del trabajo “Insuficiencia tricuspídea: nuevas evidencias que revalorizan una valvulopatía olvidada”
1: b; 2: a; 3: b; 4: b; 5: c; 6: b; 7: b; 8: a; 9: b; 10: a